



**II Simpósio de Gestão Educacional  
para Escolas Públicas**

# **TODOS PELA EDUCAÇÃO**

**Alice Andrés Ribeiro**

**Coordenadora de Pesquisa e Conteúdo**

**São Paulo, 26 de setembro de 2008**

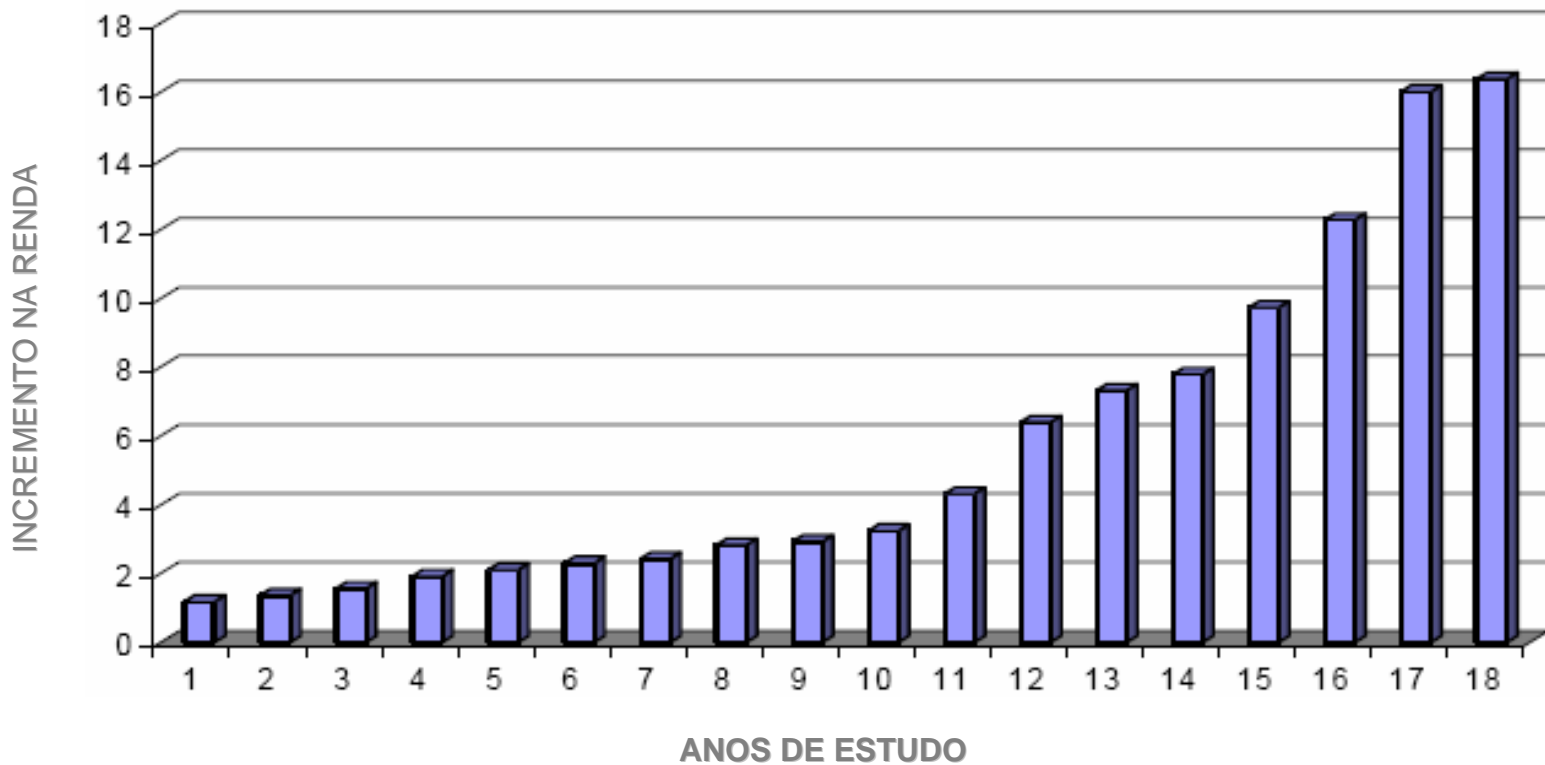
- Educação de qualidade para todos promove:
  - diminuição da desigualdade social
  - crescimento econômico
  - distribuição de renda
  - participação cívica
  - redução da criminalidade
  - qualidade de vida
  - paz

- No entanto, no Brasil:
  - Gastamos 10 vezes mais com um aluno do ensino superior do que com um da educação básica
  - A Educação está em 7º lugar nas prioridades dos brasileiros, após saúde, empregos, fome/miséria, segurança pública, corrupção e drogas.  
(Ibope/2006)
  - A mobilidade educacional é muito baixa:

	Filho analfabeto	Filho com Ensino Superior
Pais analfabetos	32%	0,60%
Pais com Ensino Superior	0,20%	60%

Fonte: Ferreira e Veloso, 2003

- Cada ano de escolaridade representa um incremento na renda:





**TODOS PELA EDUCAÇÃO**



# II Simpósio de Gestão Educacional para Escolas Públicas

Lançamento - 6 de setembro de 2006





## **II Simpósio de Gestão Educacional para Escolas Públicas**

**O que é?**

**Aliança dos esforços da sociedade civil, da iniciativa privada e de gestores públicos com o propósito de efetivar o direito de todas as crianças e jovens à Educação pública de qualidade até 2022, bicentenário da Independência do Brasil.**

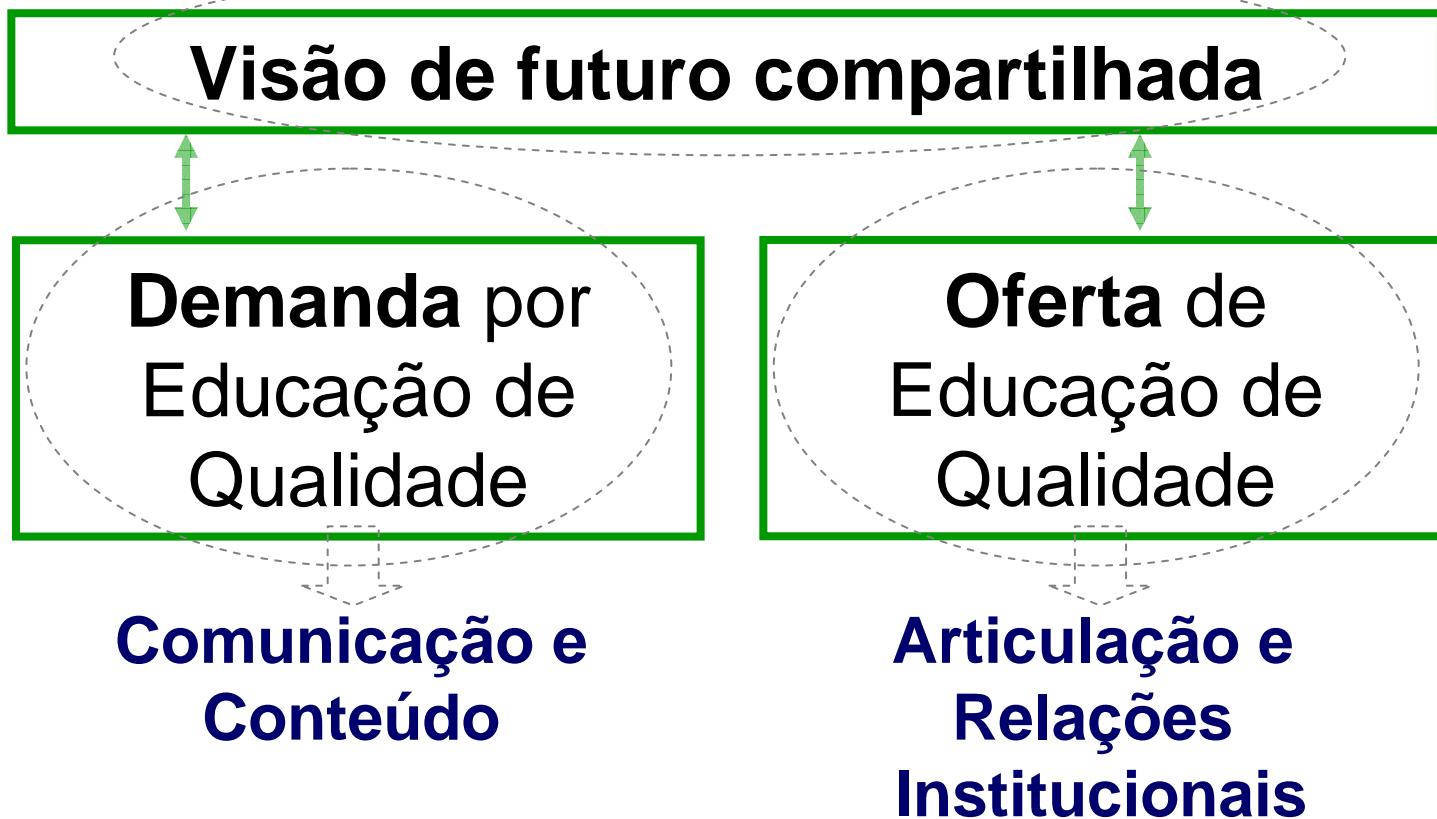
**Educação é a única e verdadeira  
independência!**

## **O TPE é uma organização...**

- ... social, uma OSCIP, 100% financiada pela iniciativa privada.**
- ...“servidora”, que complementa e intensifica o trabalho das organizações sociais, empresas, veículo de comunicação e gestões públicas.**
- ... que pressupõe a participação de todos, pois Educação de qualidade para todos só é possível se for uma causa de cada um dos brasileiros.**

## Estratégia

**Técnico  
(5 Metas para 2022)**



### 5 Metas



**TODOS**  
de 4 a 17  
anos na  
escola



**TODOS**  
lendo e  
escrevendo  
até os 8 anos

**TODOS**  
aprendendo  
o que é certo  
para cada série



**TODOS**  
formados no  
Ensino Médio  
até os 19 anos



**TUDO**  
investimento  
em Educação  
bem cuidado  
e ampliado





### Meta 1

**TODOS**  
de 4 a 17 anos na escola

Porcentagem da população em idade escolar que estava na escola em 2005  
(Fonte: Pnad/IBGE):

4 a 17 anos

<b>Brasil</b>	<b>88,9</b>
Nordeste	88,7
Norte	86,8
Centro-oeste	87,1
Sudeste	90,6
Sul	86,9

## Meta 2



**TODOS**  
lendo e escrevendo até os 8 anos

Acompanhamento nacional inexistente, dependendo de adequação da Provinha Brasil.

### Meta 3



**TODOS aprendendo  
o que é certo para cada série**

Porcentagem de alunos que adquiriram os conhecimentos apropriados para a sua série, em 2005, em Língua Portuguesa (Fonte: Pisa/Saeb)

	4ª EF		8ª EF		3º EM	
	Port.	Mat.	Port.	Mat.	Port.	Mat.
<b>Brasil</b>	<b>29,1</b>	<b>20,4</b>	<b>19,4</b>	<b>13,0</b>	<b>22,2</b>	<b>12,8</b>
Nordeste	16,7	9,9	12,0	7,4	15,7	8,5
Norte	17,4	8,0	12,5	5,8	13,1	4,5
Centro-oeste	28,8	20,1	18,5	11,3	24,7	14,7
Sudeste	37,8	28,0	23,9	16,5	25,8	15,5
Sul	32,7	24,3	22,8	17,2	28,4	17,0

### Meta 4



**TODOS**  
formados no Ensino Médio  
até os 19 anos

Porcentagem dos jovens que concluíram o Ensino Fundamental e o Médio na idade correta (Fonte: Pnad 2005)

	16 anos com EF completo	19 anos com EM completo
<b>Brasil</b>	<b>56,2</b>	<b>37,9</b>
Nordeste	37,4	20,9
Norte	42,6	29,4
Centro-oeste	58,7	37,7
Sudeste	69,2	49,3
Sul	65,6	48,1

### Meta 5

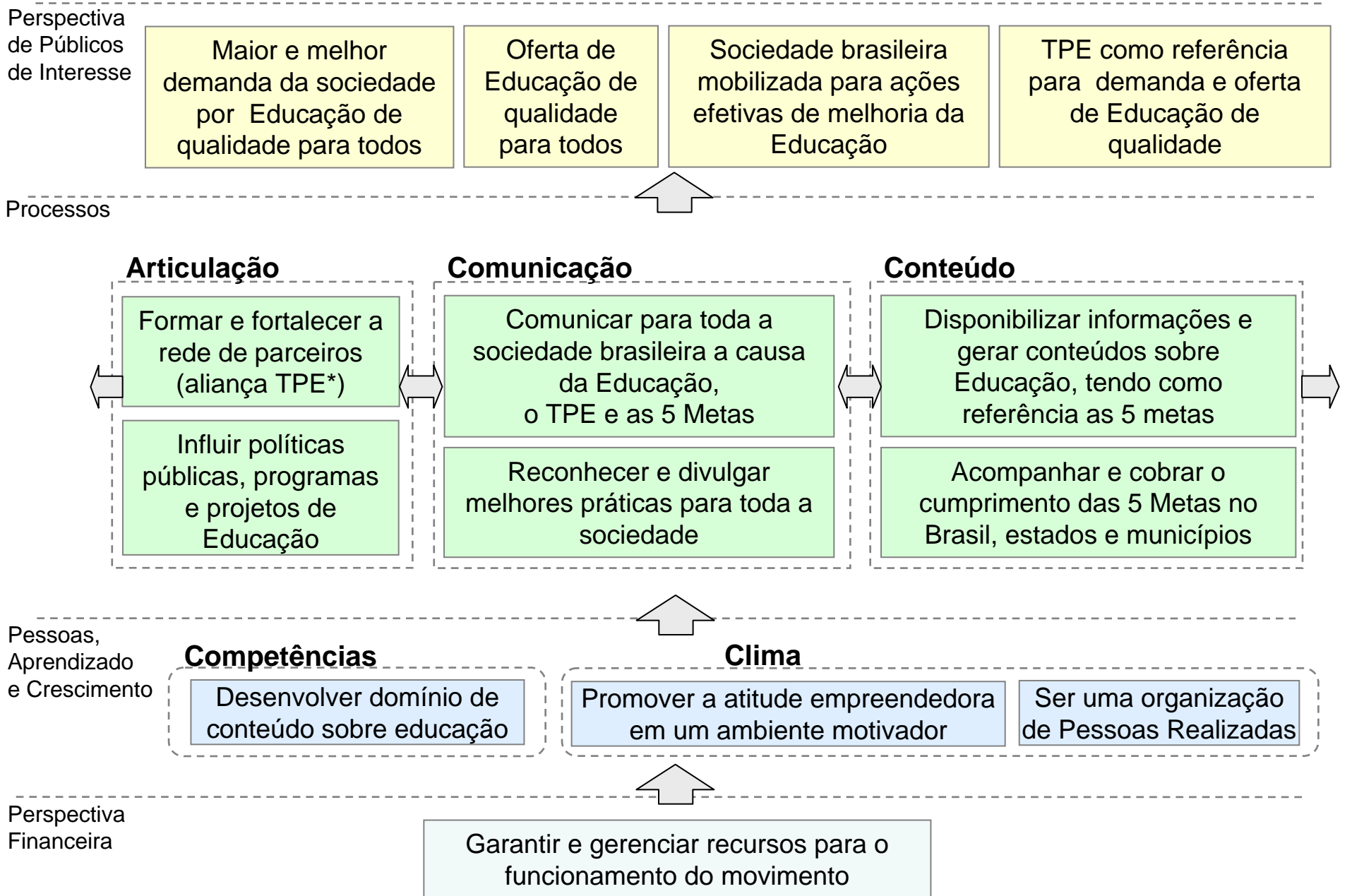


**TODO investimento em Educação  
bem cuidado e ampliado**

Percentual do Investimento Público Direto (Fonte: Inep/MEC, 2005)

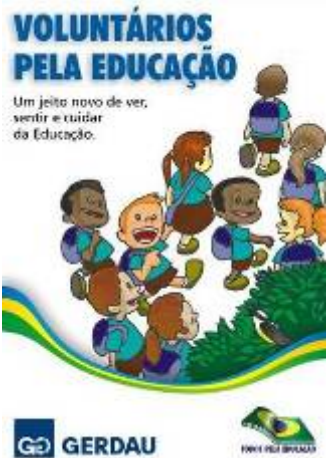
	<b>TOTAL</b>	<b>Educação Básica</b>	<b>Ensino Superior</b>
Em relação ao PIB	<b>3,9%</b>	<b>3,2%</b>	<b>0,7%</b>
Per Capita	<b>R\$1.700</b>	<b>R\$1.440</b>	<b>R\$11.363</b>

# Contribuir para que a sociedade brasileira alcance as 5 Metas até 2022



## Área técnica

- De Olho nas Metas: acompanhamento das Metas
- Parâmetros para melhoria da Educação brasileira
- De Olho na Educação
- Diálogos Pela Educação
- Publicações



**Metas 2010 - Acompanhamento**

Meta	Alcance	Realizado	Meta
Proposta de melhoria docente	100%	100%	100%
Formação de professores	100%	100%	100%
Atualização de currículos	100%	100%	100%

**Até as Metas os 10 anos Pela Educação - Educação de qualidade para todos até 2022**

**Meta 1 - Toda criança e jovem de 4 a 17 anos na escola**

Idade	Alcance	Realizado
4 a 17 anos	100%	100%
4 a 6 anos	100%	100%
7 a 13 anos	100%	100%
14 a 17 anos	100%	100%

**Meta 2 - Toda criança plenamente alfabetizada até os 8 anos**

Idade	Alcance	Realizado
4 a 8 anos	100%	100%
4 a 6 anos	100%	100%
7 a 8 anos	100%	100%

**Meta 3 - Todo aluno com aprendizagem adequada a sua série**

Série	Alcance	Realizado
1ª a 4ª série	100%	100%
5ª a 8ª série	100%	100%
9ª a 12ª série	100%	100%

**Meta 4 - Todos jovens com o ensino Médio concluído até os 18 anos**

Alcance	Realizado
100%	100%

**Outros Indicadores**

**Journal de Educação**

Indicador	Alcance	Realizado
Processo de avaliação	100%	100%
Processo de gestão	100%	100%
Processo de planejamento	100%	100%

**Qual é o perfil dos alunos aprendizes, expressão de que desenvolver a escola?**

Alcance	Realizado	Alcance	Realizado
100%	100%	100%	100%

**Qual é o perfil de alunos aprendizes, expressão de que desenvolver a escola?**

Alcance	Realizado
100%	100%

**Qual é o perfil de alunos aprendizes, expressão de que desenvolver a escola?**

Alcance	Realizado
100%	100%

**Qual é o perfil de alunos aprendizes, expressão de que desenvolver a escola?**

Alcance	Realizado
100%	100%

### Comunicação

- Campanhas
- Campanhas com parceiros
- Parcerias com associações e veículos
- Eventos
- Pautas e clipagem
- Atendimento jornalistas
- Curso Jornalismo
- Rede de rádios
- Publicações, site e boletins



### Articulação e Relações Institucionais

- Comitês regionais
- Adesões
- Seminários, encontros, eventos
- Parcerias estratégicas
- Advocacy
- Agenda Iniciativa Privada
- Encontro: Por Uma Nova Ética da Gestão Educacional



## Papel dos gestores públicos da educação

- Cumpra a legislação vigente
- Dê continuidade às políticas que estão dando certo
- Utilize os resultados das avaliações
- Promova a capacitação dos educadores
- Valorize os professores



## II Simpósio de Gestão Educacional para Escolas Públicas

### Papel dos gestores públicos da educação

- Se possível, promova a ampliação do turno escolar
- Dê enfoque à aprendizagem
- Valorize a alfabetização e a leitura
- Preocupe-se com todos e com cada aluno
- Favoreça a construção de redes
- Promova parcerias



## II Simpósio de Gestão Educacional para Escolas Públicas

**OBRIGADA !**

[alice@todospelaeducacao.org.br](mailto:alice@todospelaeducacao.org.br)

**Imprensa:** Andréa Pineda  
[andrea@todospelaeducacao.org.br](mailto:andrea@todospelaeducacao.org.br)  
11 3266-5477

[www.todospelaeducacao.org.br](http://www.todospelaeducacao.org.br)