



## II Simpósio de Gestão Educacional para Escolas Públicas

A organização do espaço da escola de forma a favorecer o aprendizado.

O ambiente é instrumento do desenvolvimento humano, em que o ser humano busca recursos para suas ações.



## II Simpósio de Gestão Educacional para Escolas Públicas

- De que forma organizamos o espaço escolar?
- Para quem organizamos o espaço escolar?
- A organização do espaço deve atender a necessidade de quem?
- A organização do espaço escolar deve facilitar o trabalho do professor ou proporcionar o aprendizado do aluno?
- O que nos impede de organizarmos melhor os espaços da escola?
- A Escola quanto instituição esta a serviço de quem ?
- Quem participa das decisões da organização destes espaços? E de que forma?



## II Simpósio de Gestão Educacional para Escolas Públicas

- A organização do espaço escolar pode favorecer ou não a aprendizagem dos alunos. Por isso o educador/professor deve estar atento ao ambiente escolar como um todo, e muito dessa organização é da competência dos gestores.
- A educação de hoje exige um gestor/ diretor cada vez mais voltado para o pedagógico, é preciso que toda a equipe escolar se sinta educador, caso contrário parece que os professores estão sozinhos, onde muitas vezes não conseguem proporcionar aos alunos vivências significativas de aprendizagens.

Organização da sala de aula:

- ✓ De que forma estão as carteiras dos alunos na sala de aula? Elas fazem parte do planejamento do professor? Atendem os objetivos da aula planejada? Proporcionam a interação aluno/professor, aluno/aluno, aluno/espaço?
- ✓ Quais recursos oferecidos? Como eles estão organizados?



Lousa  
interativa



### Refeitório

- Atende as necessidades humanas para uma alimentação tranqüila e digna?
- Promove autonomia e respeito ao desejo do aluno?



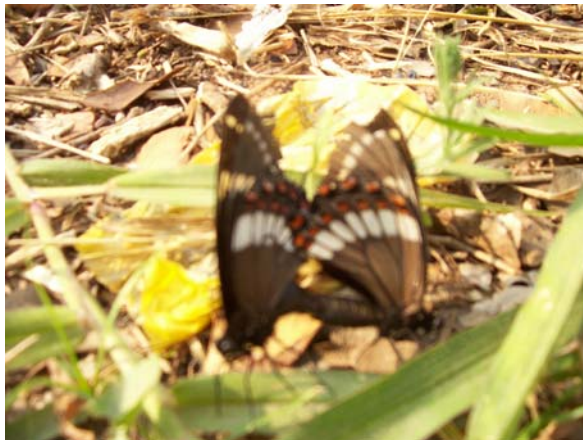
### Biblioteca

- É organizada para atender a quem?
- Como estão distribuídos os livros? Facilita ou dificulta o acesso?



Os demais espaços da escola:

- ❖ Sala dos professores;
- ❖ Sala do diretor / coordenador;
- ❖ Secretaria;
- ❖ Banheiros;
- ❖ As áreas externas da escola / quintal são vistas como parte da escola ou local de entulhos? Como transformar estes espaços em laboratórios de aprendizagens?





## **II Simpósio de Gestão Educacional para Escolas Públicas**

Pensar no espaço escolar de forma a oferecer a aprendizagem é provocar no interior da escola discussões que norteiam o trabalho pedagógico e administrativo da mesma colocando todos na roda, fortalecendo o coletivo, é sonhar com cada cantinho, mudar paradigmas é mexer com zonas de interesse.

O papel do gestor é fundamental, pois o líder não pode ficar de fora e deve ter clareza da concepção de educação da instituição a qual ele representa.



### ***João Batista de Freitas***

- . Gestor da Escola Suely Maria Hipólito de Oliveira, em Embu das Artes (SP);
- . Formado em pedagogia pela Unesp;
- . Professor de rede pública há 12 anos. Trabalha com formação de professor e pesquisa a organização do espaço escolar, a Educação Infantil, bem como a educação ambiental.

Email: [joabatistafreitas@yahoo.com.br](mailto:joabatistafreitas@yahoo.com.br)